



# グルッポふじとう News

楽しい発想はまちを変える コミュニティカフェ 児童館 図書館 こまちセンター 地域包括

## 地域のひと

春日井こども発達支援センターてくてくセンター長(作業療法士) 浅野京子さん

### 子どもの力を引き出し、豊かに発達するよう共に歩みましょう



年始に登りました

「毎朝のルーティンは、筋トレをしてから出勤すること」という浅野さんは、「どんなことでも受けとめられるよう、でんと構えていたい。そのためにはまず自分の健康維持からです」と話します。

10代の頃、祖母にリハビリをしてくれている人が「作業療法士」だと知り、「人を元気にさせる職業だ」と興味を持ちました。そして知れば知るほど奥深い魅力を感じるようになった作業療法士を目指して大学へ進学。卒業後は子ども専門の医療機関に就職しました。その後、地域での福祉分野にも関心を持ち、「てくてく」へと活躍の場を移しました。

子ども達が通ってくる「てくてく」では、保育士や言語聴覚士とともに、身体を使うマットや素材を生かした手作りのおもちゃなどを使って療育をしています。作業療法士としての

観点で、子どもがしていることに目を向けて思考する浅野さんは「子ども達自身で体感して経験を積み上げ、自然に遊びを作っていくようなお手伝いをしています。何かに気づいたりわかった時に子どもが見せる表情。そのちょっとした変化を感じられることがやりがいとなっています」と言います。

「作業療法」について説明し始めると一言では語りつくせないという浅野さん。「自分の職業にプロ意識を持ち、自分と出会ってくれた子ども達の未来がより良くなるよう、責任を持って支援をしていきます」と療育への熱い思いを語ってくれました。

3F  
こまちセンター

## 春日井こども発達支援センターてくてく 地域の中核機能を有する児童発達支援センター

0歳から就学前までのこどもの発達に関する療育機関です。

### てくてくの対象児

0歳から就学前まで  
言葉の発達や行動、全体的な発達状況などに心配や不安があるお子様

### 療育の内容

●大切にしている療育の柱

からだの基礎をつくる コミュニケーションを育む 日常生活動作を習得する

- スタッフ、保育士・作業療法士・言語聴覚士の専門家集団です。
- 発達スクリーニング てくてくに通うお子様には必ず作業療法士と言語聴覚士が発達状況と特性についてアセスメントをします。
- 音楽療法
- てくてくの会(講座&座談会)

各クラスについて 開所日 平日(月～金)第2・4土曜日(祝日除く)

- ①年少未満クラス(親子通所\*) 9:00～13:00 ※①定員に空きあり
- ②年少・年中・年長クラス(単独通所) 14:00～17:00

\*保護者も一緒に療育に参加して頂きますが、保護者の心身や生活の状態に合わせて対応できることは考慮いたします。見学時にお気軽にご相談下さい。

### てくてくのおもい

「自分らしく、その人らしく、豊かに生きる」を目標としています。お子様の発達に対する心配ごとを、お子様の発達状況や特性に合わせて、ご家族とともに考え、サポートします。



明るく元気なてくてくスタッフの皆さん

### こどもとまちのサポートセンター

Tel:0568-37-2933(平日9:00～17:00)  
開館時間:9:00～18:00 定休:日曜日・祝日  
machi swing 社会福祉法人 まちスウィング



## 「みんなで育みみんなが輝く」 石尾台小学校区学校地域連携協議会

「石尾台小学校区学校地域連携協議会」(三吉直樹会長)は、子どもたちの健やかな成長をサポートするために各機関が連携を図り令和4年に発足しました。家庭や学校だけでなく、地域の人たちも関わり協力することが子どもたちには重要と考え、学校で活動しているボランティア団体「学校応援団」や、PTA、町内会などの地域の団体と、市の学校教育課も交え多角的な視点から子どもたちを見守り支えています。

### 【地域連携協議会会議】

月に1回開かれ、ボランティアの活動報告、イベントについての話し合いなどがあります。学校やイベント、登下校の見守りの様子から、子どもたちとのほほ笑ましいエピソードなどが話されることもあり、皆で子どもたちの成長を実感しています。



### \*\*\* 地元の人たちの得意を活かした多彩な活動 \*\*\*

#### 〈児童見守り隊〉

・毎日の登下校の見守り。



#### 〈ゲストティーチャー〉

・クラブ活動の指導。



#### 〈花壇、野菜畑、除草〉

・花壇の管理や野菜づくり指導。  
・学校敷地内の除草作業。



#### 〈本の読み聞かせ、図書室整備〉

・業前や昼放課に行う、本の読み聞かせ。図書室掲示板の飾りつけや、本の修繕。



#### 〈おやじの会〉

・お父さんたちによるイベントの企画・運営。

#### 〈家庭科の授業サポート〉

・5・6年生の授業内でミシンの学習サポート。

#### 〈ベルマーク〉

・ベルマークの集計

### 今後に向けて

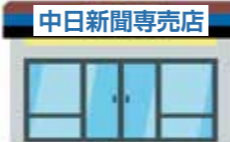
三吉会長は、夏まつりのなどのイベントを通して地元の人たちが交流し、「今以上に多世代がつながることで、有事の際にも活かすことができる連携につなげていきたい」と語ります。地域コーディネーターの大野みどりさんは「地域の多くの方から協力していただいています」と感謝し、「子どもたちが温かい地域の人たちの中で心豊かに育ってほしい。支え合う気持ちや、人の役に立つという気持ちを育んでもらえたら」と、見守り続けます。

### まちのトピックス

#### 新聞専売店さん いつもありがとう!

グルッポふじとうニュースは、とみた新聞店(石尾台専売店)・田村新聞店(中央台専売店)・西澤新聞店(藤山台専売店)・加藤新聞店(岩成台専売店)のご協力のもと、みなさんのお宅に届けられる新聞に折り込まれています。様々なお願いにも快く対応してくださったり、気にかけてくださったり、本当に感謝しております。

グルッポふじとうは、こうした販売店さんのような地域への想いがあるお店・人にささえられています。



発行元  
高蔵寺まちづくり株式会社  
Tel:0568-37-4921  
http://www.koz-nt.com/

編集  
社会福祉法人 まちスウィング  
machi swing  
(旧 NPO 法人まちのエキスパネット)  
Tel:0568-37-2933  
E-mail:info@machiswing.jp  
https://www.machiswing.jp/

住所  
〒487-0035 愛知県春日井市藤山台 1-1 高蔵寺まなびと交流センター3F  
(グルッポふじとう3階)

### g café Fujitoの朝焼きパン

朝、パンを焼いています。あんぱん、クリームパン、シナモンロール、チーズパン、オニオンブレッド、ハムロールなどの中から、5～6種類が店頭にならびます。



#### サクッと食感

#### クラックショコラ

デニッシュ生地にチョコクリームを巻き込んでいます。

290円(税込み)



#### 復活!人気のアップルパイ

#### アップルパイ

国産りんごを使った手作り蜜りんご(コンポート)をのせて焼いています。

290円(税込み)

gcafé Fujito

【営業時間】9:00～18:00  
月曜日定休日  
月曜日が休日の場合は、その直後の休日でない日が休館日となります

### 1・2F 図書館 図書館イベントのご案内

#### ことばときこえの相談会

～言語聴覚士・石田先生に聞いてみよう！～

日時:3月8日(土) 14:00～15:30  
対象:どなたでも  
参加費:無料  
15分区切りの個別相談です。

募集中



要事前申し込み(2月26日(水)9:00～)→

#### えほんであそぼ

「おとつておもしろい～きくおと、みるおと、さわるおと」

日時:3月15日(土) 14:00～15:00  
対象:小学3年生まで  
参加費:無料  
持ち物:いろえんぴつなど



要事前申し込み(3月1日(土)9:00～)→

(当日、空きがあれば参加できます)

地域のおまつりやイベントに  
図書館を呼びませんか?

※読み聞かせや広報の配布など、  
ご相談に応じているいろいろな形で参加できます。  
まずは、一度お声かけください。

#### 図書館

Tel: 0568-37-4924  
開館時間: 9:00～18:00 (3階学習室は 9:00～20:00まで)  
定休: 月曜日 (月曜日が休日の場合は、その直後の休日でない日が休館日となります)

### 1F 児童館 ★DAIKIマジックショー★

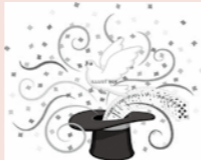
DAIKIは、「春日井広報大使」に任命されています。

日時:3月23日(日)13:30～  
対象:小中高生 30人  
申込:2月26日(水)から直接または電話



#### イリュージョニスト田中大貴氏の紹介秘話

小学校4年生の時に学校の体育館でプロの演じるマジックを初めて見て魅了されその後、近所のマジッククラブでマジックを学びました。高校生の時に「交通児童遊園」で小学生に初めてマジックを教えたそうです。



#### 3月の親子教室は、こんなことをします！！

予約制で手形か足形でしおりやカードをつくります。  
0歳児 3月18日(火)  
1歳児 3月11日(火)  
2,3歳児 3月4日(火)



#### 児童館

Tel: 0568-37-4926  
開館時間: 9:00～12:00/13:00～18:00  
(乳幼児 15:00まで 小学生 17:00まで 中学生・高校生 18:00まで)  
定休: 月曜日 (月曜日が休日の場合は、その直後の休日でない日が休館日となります)

### 地域包括支援センター 高森台・石尾台

#### やりたいこと、好きなことを続けていくためのフレイル予防

最近行動する時に「もう歳だから・・・」と諦めていませんか？年を取って体や心の働きや社会的なつながりが弱くなったことをフレイルと言います。その状態のまま放置すると将来要介護状態になる可能性もあります。

- おいしくものが食べられなくなった
  - 疲れやすく何をしても面倒
  - 体重が以前よりも減ってきた
- 1つでも当てはまったらフレイルの傾向があります。



フレイルは「栄養・身体活動・社会参加」の3つのポイントを毎日の生活に取り入れることで予防と進行を防ぎ健康に戻ることができます。

#### 栄養(食事の改善)

バランスの取れた食事を3食しっかり取る。  
食事は1日2回以上主食・主菜・副菜を組み合わせることでおいしく食べることができ、食事を作るのが大変な場合は市販の総菜や缶詰、レトルト食品等利用しても必要な栄養素を摂取することができます。多様な食品を組み合わせることでまんべんなく摂取しましょう。

#### 身体活動(ウォーキング、ストレッチ等)

身体活動は筋肉の発達だけでなく食欲や心の健康にも影響します。今より10分多く体を動かしましょう。

#### 社会参加(趣味、ボランティア、就労)

趣味やボランティアなどで外出することはフレイル予防に有効。自分に合った活動を見つけましょう。

3つのポイントを心がけて将来の健康を維持する生活を送っていきましょう。

出典:厚生労働省 食べて元気にフレイル予防

#### 春日井市地域包括支援センター高森台・石尾台

所在地:春日井市廻間町宇神屋洞 703-1 特別養護老人ホーム春緑苑内  
Tel: 0568-88-5829 Fax:0568-88-8354  
営業日時: 月～金 9:00～17:30 (土日祝の一部・12月29日～1月3日は休み)

### 3F 高蔵寺 まちづくり(株) 子どもたちの居場所 「東高森台子どもの家」が開所

東高森台小学校の空き教室を使用した「東高森台子どもの家」が2024年12月24日に開所しました。

子どもの家は、保護者が働いているなどの理由により、放課後や長期休業中に保護者が家庭にいない小学生に居場所を提供しているところです。春日井市では、「東高森台子どもの家」を含めて、全校区に設置されています。

子どもたちは、遊んだり、おやつを食べたり、宿題をしたりして過ごすことができます。



### コミュニティカフェ

#### Cha no Marche(たまりばルーム)

出展者募集中!

シャインカービングのワークショップ・販売[SONIC'S GALLERY] 1日(土)・12日(水)・15日(土)・29日(土) 10:00～17:00  
ディンプルアートワークショップ・ハンドメイドアクセサリー・雑貨販売[Periwinkle.] 8日(土)・22日(土) 9:00～17:00  
レジンアクセサリー・キーホルダー・ホイップデコ等[Maron Cream(マロンクリーム)] 16日(日) 11:00～17:00  
糸かけデザインアート ワークショップ[Pascal®] 19日(水) 9:00～17:00  
レジン・クレイ等アクセサリー販売[Handmade accessory iroka] 21日(金) 10:00～17:00  
ドライフラワー等ハンドメイド作品の販売・ワークショップ[akisansz] 23日(日) 11:00～15:00  
ビーズ刺繍教室[渡辺豊子 刺繍教室] 26日(水) 10:00～12:00  
宇音の神秘カード占[神谷宇音のURANAI SALON] 27日(木) 13:00～17:00 ㊤  
アロマクラフト[lala\_aroma\_quesera] 29日(土) 10:00～15:00 ㊤

※掲載の内容は2月1日(土)確定分です。

#### ギャラリー あなたの作品を展示しませんか?

11日(火)～16日(日)  
千住龍世「色紙への風景画展」

ギャラリーで展示をしながら販売やワークショップもできます。500円/日～

#### 小さな活動を応援します。g-O・E・N えんがわルーム

地域の交流やまちの活力を高めるなど、高蔵寺に根差した活動をしている団体に、無料で机の予約をいたします。(講座や教室・営利団体は除く。)

- ・登録すれば、その後は電話かメールで予約。
- ・利用可能日は、平日(休館日を除く)/1回3時間以内
- ・g café Fujito ドリンク割引券付き
- ・チラシは無料で掲示・配架いたします。

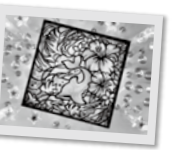


### グルッポカレッジ

★「日曜日マルシェ」 9日(日)・30日(日)10:00～16:00 たまりばルーム  
9日ホイップデコ、シャカシャカキーホルダー/手形アート他/ジェルキャンドル/缶バッジ作り  
30日己書体験、オリジナル缶バッジ、キーホルダー作り/カスタムボールペンなど販売/シャインカービング雑貨作り  
★ブッククロッシング(常設)  
好きな本を見つけてね。読み終えた本を持って来て交換してね!

#### ★「シャインカービングで交流しよう」

SONIC'S GALLERY たまりばルーム  
14日(金)・28日(金)10:00～12:00  
材料費 500円。ビニールシートを彫って作るガラスの様な質感が生まれる全く新しいアートです。



### グルッポライブ (g café Fujito)

グルッポジャズDAY (毎月第2土曜日)  
8日(土) ①11:00～ ②12:15～ ※チャージ無料  
小林 亨ギタートリオプラスワン 小林 亨 Gt 南里 学 pf 内藤 岳Bs 長谷川純雄Ds  
グルッポ飛び入りライブNight (毎月第2土曜日)  
8日(土)18:30～  
エントリー700円。初めてでもお気軽にご参加ください。  
ドラムの設置はありません。誰でも参加できるオープンライブです。

#### ストリートピアノ Afternoon おとなのコンサート

“Wednesday” (毎月第2水曜日) 15:00～16:00 予約制  
12日(水)コンサートピアノ(ヤマハ CFⅢ)で演奏しませんか?  
1人(1組)10分程度 参加費:500円/人



### まちの保健室

性教育分野の相談 19日(水)10:00～12:00 無料 予約優先 「もえさんに聞いてみよう」 ※えんがわルーム  
不登校分野の相談 20日(木・祝)10:00～12:00 無料 予約不要 NPO法人たんぽぽの風(Tel.090-8136-8765) ※えんがわルーム  
就労支援の相談 随時 少しずつお仕事に慣れたい方など就労に関するご相談  
こどもの発達相談 随時 気になることから困っていることまで相談して下さい。親子教室での専門的アドバイスあり。

ご予約・お問い合わせはこちら▼

Tel: 0568-37-2933 (平日9:00～17:00) Mail: info@machiswing.jp ホームページ「まちスウィング」▶



### グルッポライド

1日(土) グルッポライド  
9:00にグルッポふじとうに集合  
グルッポふじとうに集合して、キナンレーシングチームと一緒に自転車で走ろう！  
雨天時等の開催の実施判断や日程変更などの詳細は右 QR から



高蔵寺 DE サイクリング! 初心者 OK!

### 児童館

5日(水) グルッポBaby(身長体重の計測)  
6日(木) グルッポミニ 誕生会  
7日(金) 絵本の会  
13日(木) グルッポミニ  
14日(金) 絵本の会  
20日(木・祝) グルッポミニ  
21日(金) 絵本の会  
22日(土) ふたごの会  
23日(日) DAIKIマジックショー  
27日(木) グルッポミニ  
28日(金) 絵本の会  
30日(日) English Sunday

### 児童館職員を募集!

時間 常勤9:00～18:00

資格 保育士  
幼稚園教諭  
小中高教員免許

親子教室を担当してくれる人募集中!  
詳細は、児童館まで  
Tel 0568-37-4926

### まちスウィングスタッフ募集!

資格や経験を  
活かせる職場です!

- 保育士(常勤)
  - サービス管理責任者(常勤)
  - 介護福祉士(常勤)
  - 精神保健福祉士(常勤orパート)
  - 相談支援専門員(パート)
- <お問い合わせ先>0568-37-2933